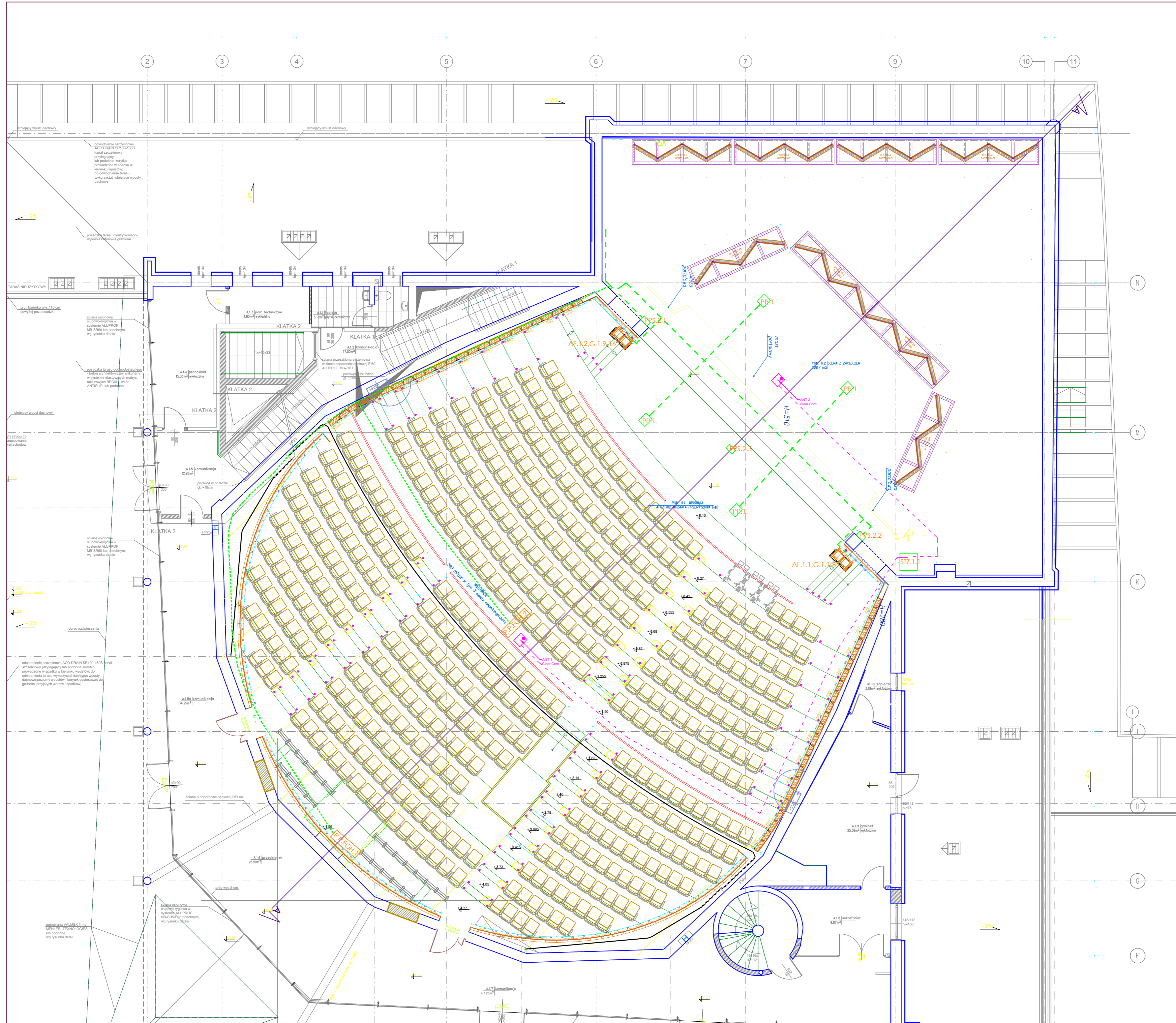




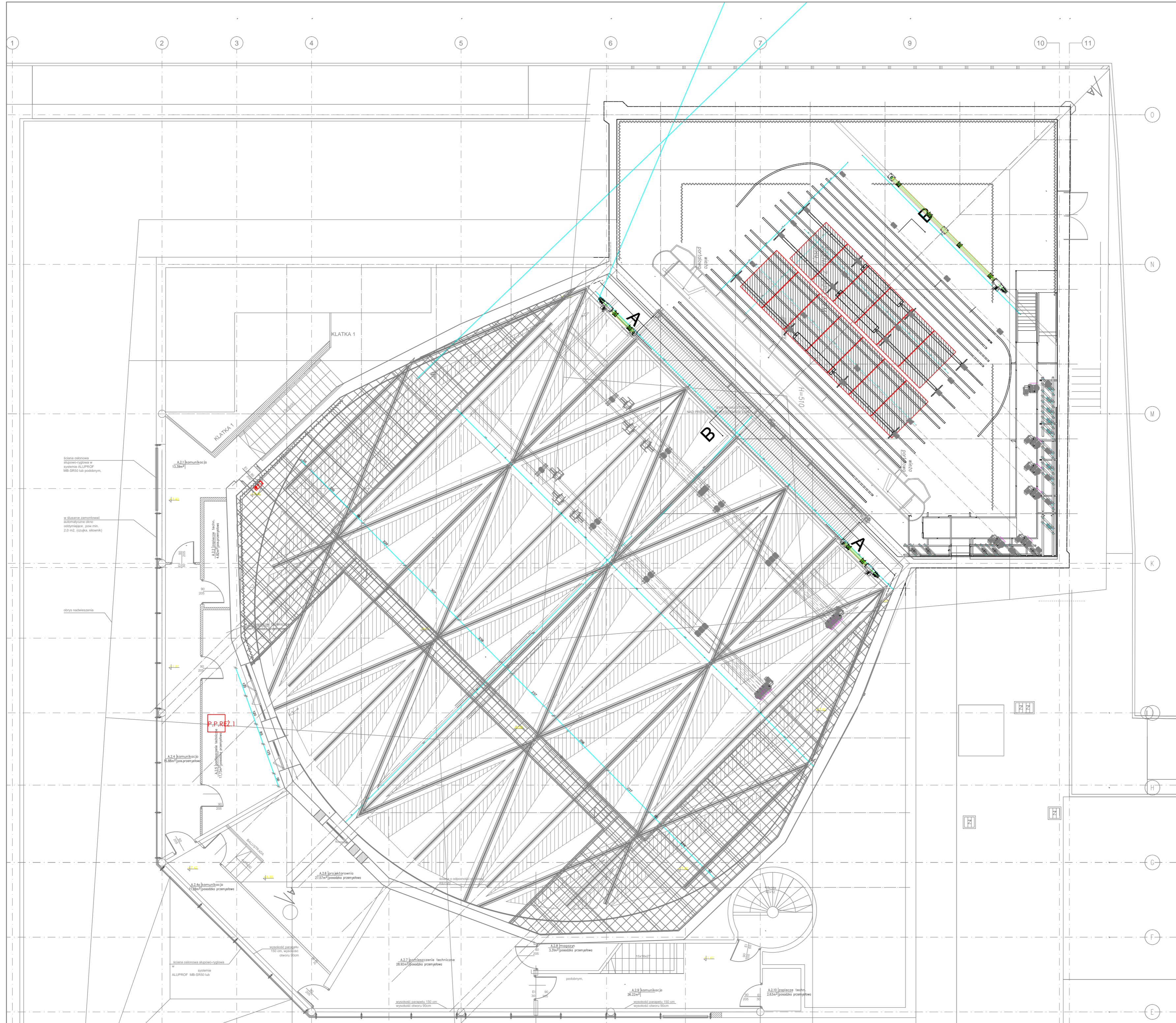
- LEGENDA**
- G.1.1-16 - KOLUMNY GŁOŚNIKOWE L.A.
  - AF.1.1-2 - RAMY MONTAŻOWE
  - PPS.2.1-3 - PANEL PRZYŁĄCZY TYP.1
  - P.P.REŻ. 1. - PANEL PRZYŁĄCZY TYP.2
  - PP.1. - PUSZKA PODŁOGOWA TYP.1
  - P.P.FOH.1-2. - PUSZKA PODŁOGOWA TYP.2
  - STZ.1. - SZAFKA TECHNICZNA NAGŁOŚNIENIA

Przebudowa sali widowiskowej Centrum Sztuki Mościce ul. Traugutta 1, 33-101 Tarnów		
Inwestor Centrum Sztuki Mościce ul. Traugutta 1 33-101 Tarnów		
Stadium <b>PROJEKT WYKONAWCZY - AKTUALIZACJA</b>		
Rysunek <b>System elektroakustyczny - rzut piwnicy</b>		
Skala 1:100	Nr rys. <b>EA1</b>	
Data 2016	Opracowanie mgr inż. arch. Sylwia Nowakowska	
El. Okuszyko	mgr inż. arch. Robert Lebioda 704/01/DUW	Nr uprawnień WP-0707
„Sound & Space sp. z o.o.” 60-682 POZNAŃ, ul. W. BIEGAŃSKIEGO 61A Tel. /Fax.: (061) 825-65-27 e-mail: biuro@soundspace.eu		



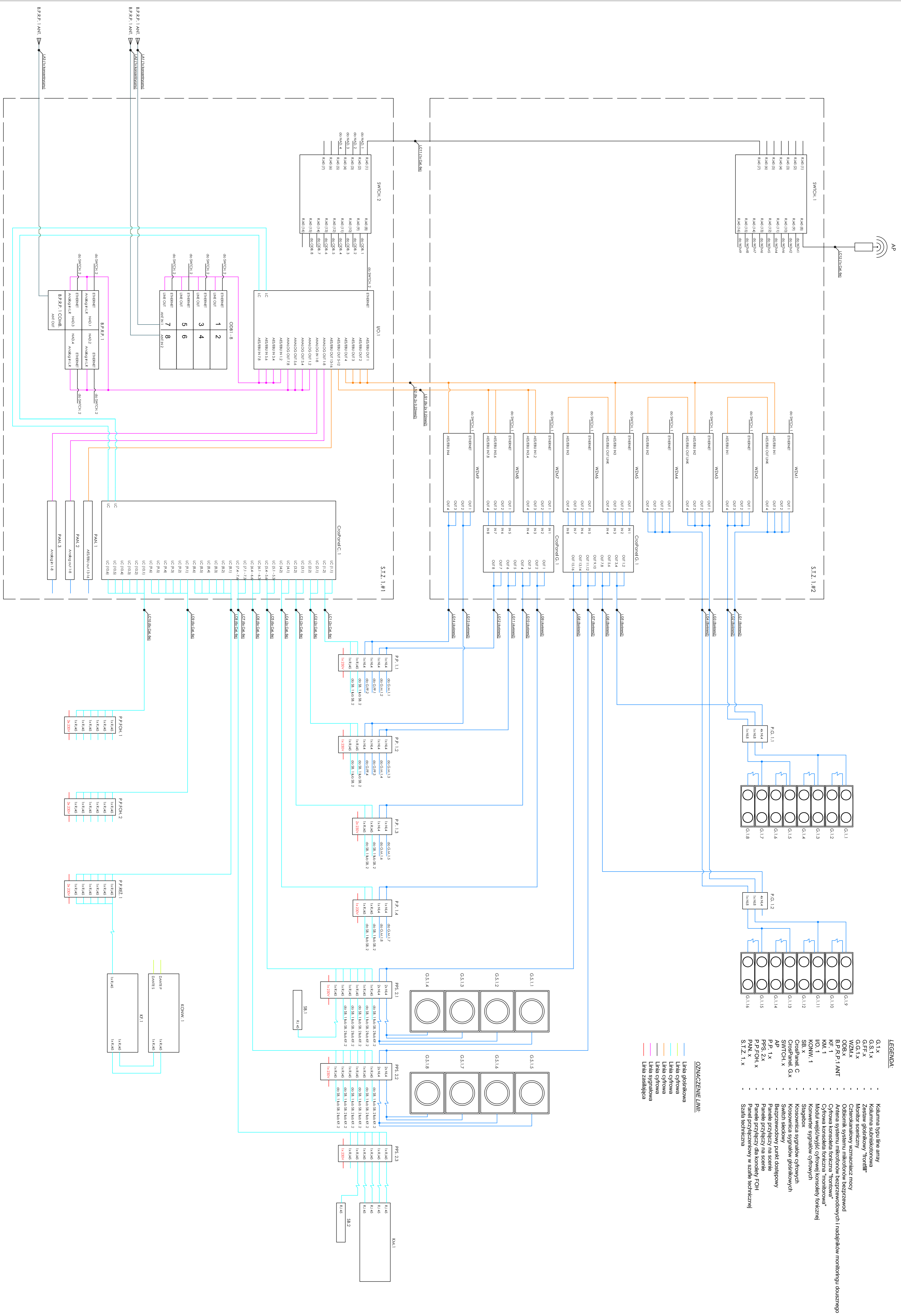
- LEGENDA**
- G.1.1-16 - KOLUMNY GŁOŚNIKOWE L.A.
  - AF.1.1-2 - RAMY MONTAŻOWE
  - PPS.2.1-3 - PANEL PRZYŁĄCZY TYP.1
  - P.P.REŻ. 1. - PANEL PRZYŁĄCZY TYP.2
  - PP.1. - PUSZKA PODŁOGOWA TYP.1
  - P.P.FOH.1-2. - PUSZKA PODŁOGOWA TYP.2
  - STZ.1. - SZAFKA TECHNICZNA NAGŁOŚNIENIA

Przebudowa sali widowiskowej Centrum Sztuki Mościce ul. Traugutta 1, 33-101 Tarnów			
Inwestor Centrum Sztuki Mościce ul. Traugutta 1 33-101 Tarnów			
Stadium <b>PROJEKT WYKONAWCZY - AKTUALIZACJA</b>			
Rysunek <b>System elektroakustyczny - rzut 1 piętra</b>			
Skala <b>1:100</b>	Nr rys. <b>EA2</b>		
Data <b>2016</b>			
Opracowanie mgr inż. arch. Sylwia Nowakowska			
Bi-akustyka	mgr inż. arch. Robert Lebioda	Nr uprawnień 704/01/DUW	Podpis
	mgr inż. arch. Zbigniew Magdziarek	Nr uprawnień WP-0707	Podpis
„Sound & Space sp. z o.o.” 60-682 POZNAŃ, ul. W. BIEGAŃSKIEGO 61A Tel. /Fax.: (061) 825-65-27 e-mail: biuro@soundspace.eu			



- LEGENDA**
- G.1.1-16 - KOLUMNY GŁOŚNIKOWE L.A.
  - AF.1.1-2 - RAMY MONTAŻOWE
  
  - PPS.2.1-3 - PANEL PRZYŁĄCZY TYP.1
  - P.P.REŻ. 1. - PANEL PRZYŁĄCZY TYP.2
  - PP.1. - PUSZKA PODŁOGOWA TYP.1
  - P.P.FOH.1-2. - PUSZKA PODŁOGOWA TYP.2
  - STZ.1. - SZAFKA TECHNICZNA NAGŁOŚNIENIA

Przebudowa sali widowiskowej Centrum Sztuki Mościce ul. Traugutta 1, 33-101 Tarnów		
Inwestor Centrum Sztuki Mościce ul. Traugutta 1 33-101 Tarnów		
Stadium <b>PROJEKT WYKONAWCZY - AKTUALIZACJA</b>		
Rysunek <b>System elektroakustyczny - rzut 2 piętra</b>		
Skala 1:100	<b>Nr rys.</b> <b>EA3</b>	
Data 2016		
Opracowanie mgr inż. arch. Sylwia Nowakowska		
Elokuzyka	mgr inż. arch. Robert Lebioda 704/01/DUW	Nr uprawnień WP-0707
Elokuzyka	mgr inż. arch. Zbigniew Magdziarek	Nr uprawnień WP-0707
„Sound & Space sp. z o.o.” 60-682 POZNAŃ, ul. W. BIEGAŃSKIEGO 61A Tel./Fax.: (061) 825-65-27 e-mail: biuro@soundspace.eu		



**LEGENDA:**

- Kolumna typu line array
- G.S.1.x Kolumna subskolona
- G.F.F.x Zestaw glosniowy "Frontfill"
- G.G.1.x Monitor sceniczny
- WZM.x Czterokanowy wzmacniacz mocy
- B.P.R.P.1 ANT Odbiornik systemu mikrofonow bezprzewod
- B.P.R.P.1 ANT Anten systemu mikrofonow bezprzewodowych i nadajnikow montowanego do szkieletu
- KAL.1 Odbiornik kolumny "Frontfill"
- KAL.1 Odbiornik kolumny "Frontfill"
- KONW.1 Kolumna subskolona
- SB.x Kolumna subskolona
- CosPanel.C Kosciuszka sygnalow cyfrowych
- SWITCH.x Kosciuszka sygnalow glosniowych
- AP Swiata sledowy
- P.P.1.x Bezprzewodowy punkt dostepowy
- P.P.FOH.x Panele przyklaczy na scenie
- PAN.x Panele przyklaczy dla kontroly FOH
- S.T.Z.1.x Panele przyklaczeniow w szale technicznej
- Szala techniczna

**OZNACZENIE LINI:**

- Linia glosniowa
- Linia cyfrowa
- Linia cyfrowa
- Linia cyfrowa
- Linia sygnalowa
- Linia zasilajaca